

Hoffnungsträger Stiftung

FREMDE
WERDEN
FREUNDE



Wir sind Hoffnungsträger.
Gerade dort, wo andere keine Hoffnung
mehr sehen, geben wir sie weiter.

Hoffnungshaus® – Integration leben

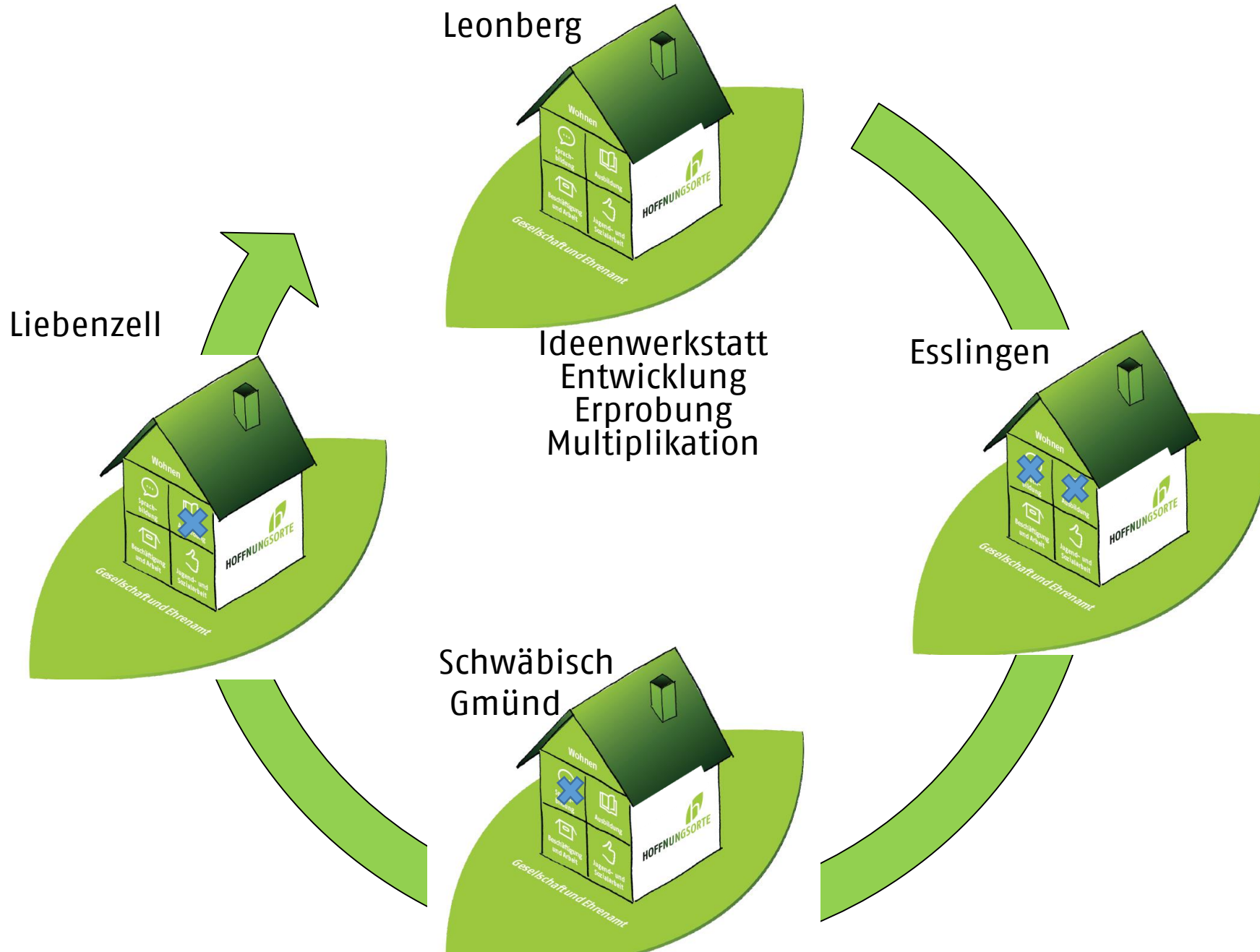
Entwicklung, Schulung und Umsetzung von Modulen für:

1. Integratives Wohnen
2. Sprache
3. Ausbildung
4. Beschäftigung und Arbeit
5. Jugend-/Sozialarbeit
6. Gesellschaft / Ehrenamt

Welche Module am jeweiligen Standort tatsächlich umgesetzt werden wird individuell nach den örtlichen Gegebenheiten vereinbart.



Hoffnungshäuser vernetzt aber unterschiedlich



Leonberg als Ideenwerkstatt

- Entwicklung und Erprobung der Module

Multiplikation der Inhalte

- Inhalte, Erfahrungen und Wissen aus Leonberg multiplizieren sich auf andere Standorte

Weitere Standorte

- Partner vor Ort
- Lokales Netzwerk
- Beratung und Unterstützung bei der Umsetzung seitens der Stiftung

Integratives Wohnen in allen Standorten

- Wohnen von Geflüchteten und Ansässigen
- Verschiedene Phasen des Wohnens möglich

Hoffnungshaus als Netzwerkverbund

- Kommunikation und Austausch von Ressourcen und Wissen innerhalb des Netzwerkes
- Good Practise wird vor Ort entwickelt, erprobt, ausgetauscht und dokumentiert

Multiplikation außerhalb der Stiftung

- Beratung
- Konzepte werden für Organisationen bereitgestellt
- Vernetzung mit Organisationen und Good Practise

Modul: Integratives Wohnen

Integratives Wohnen

Gemeinsames Leben von Menschen in unterschiedlichen Lebensphasen, die Interesse an der Projektteilhabe aufweisen (Ansässige, Studierende, Flüchtlinge)

Flexibler Wohnraum

Unterschiedliche Wohnungseinheiten möglich

Freiwilligkeit

Freiwillige Teilnahme am Projekt

Verantwortung

Verantwortung für einander übernehmen

Sinnstiftendes und vorbildliches Pilotprojekt

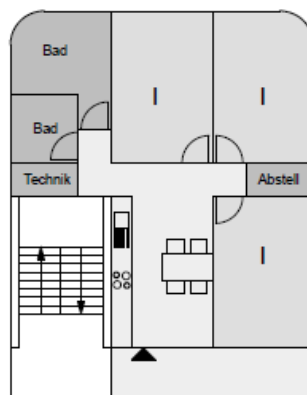
Hineinwirken in die Gesellschaft als praktisches, erfahrbares und erlebbares Konzept, als Zeichen christlicher Nächstenliebe

FLEXIBILITÄT STANDORT 1

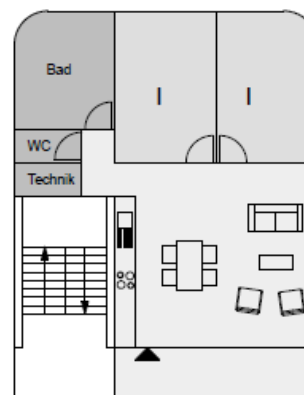
- + REIHENADDITION IM 3M RASTER SCHAFFT VERSCHIEDENE WOHNUNGSGRÖßEN
- + **UMNUTZUNG** VON INTEGRATIVEM WOHNEN ZU KLASSISCHEM WOHNEN **MÖGLICH**

INTEGRATIVES WOHNEN

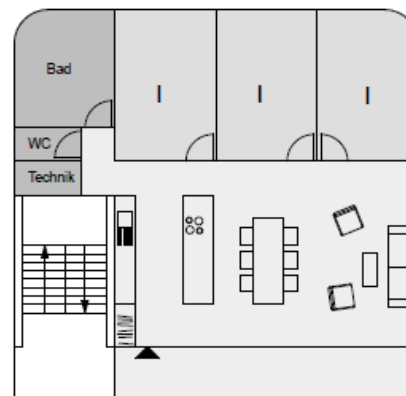
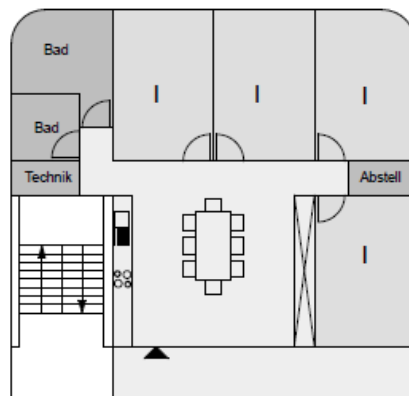
- 3 Felder
- Wfl. ca. 75qm



FAMILIE



- 4 Felder
- Wfl. ca. 104qm



- Flexibel
- Nachhaltig
- Schnell zu bauen
- Preiswert





Modul Sprache

- Kooperation Digitale Sprachkurse mit Babbel
 - 17 Millionen Nutzern weltweit – eines der erfolgreichsten Sprachlernportale
 - Kostenlose Bestellung der Codes über uns
 - Ein Jahr kostenlose Nutzung der App
- Umsetzung von Sprachangeboten vor Ort
 - Dolmetschernetzwerk, Tandems & Kurse in Leonberg
 - Beratung
 - Multiplikation Good-Practise Modelle



Modul Beschäftigung, Ausbildung und Arbeit

1) Beratung

- Informationen und Möglichkeiten zur Beschäftigung von Flüchtlingen
- beim Aufbau eines lokalen Projektes im Bereich Bildungs- und Arbeitsmarktintegration
- bei der Netzwerkbildung vor Ort
- Bei der Gewinnung und Einsatzmöglichkeiten von Ehrenamtlichen z.B. Sprachtandem, individuelle Begleiter

2) Netzwerk

- Wissens- und Erfahrungstransfer aus eigenen Projekten
- Austausch von Konzepten und bekannten Good-Practise Modellen

3) Angebote

- Schulungen und Fortbildungen vor Ort

Modul: Gesellschaft / Ehrenamt

1) Beratung

- Beim Start einer Arbeit unter Geflüchteten
- Aufbau eines Ehrenamtspools & nachhaltigen Strukturen
- Betreuung und Begleitung von Ehrenamtlichen
- Gestaltung von Angeboten
- Einbindung der Gesellschaft
- Netzwerkarbeit vor Ort
- Fundraising
- bei der Durchführung von Veranstaltungen
- Multiplikation von Good-Pratice

2) Schulung

- Unterschiedliche thematische Schulungen zentral im Hoffnungshaus Leonberg
- Sensibilisierung der Aufnahmegesellschaft
- Fortbildung von Ehrenamtlichen
- Schulungsangebote für Geflüchtete
- Seminare für Multiplikatoren & Kooperationen mit Hochschulen

Modul: Jugend-/Sozialarbeit

Wir unterstützen Sie bei Bedarf in Bezug auf folgende Themen:

- Prinzipien der Sozialen Arbeit in der Flüchtlingsberatung (z.B. Hilfe zur Selbsthilfe, Empowerment, Partizipation)
- Methoden für die Beratung von Geflüchteten (z.B. Case-Management, Systemische Beratungsmethodik)
- Dokumentation in der Beratung (Akten, Datenerfassung)
- Engagement Bewohner/Ehrenamtlicher
- Netzwerkanalyse – Bedarfsermittlung
- Allgemeiner Erfahrungstransfer

Vielen Dank!

Hoffnungsträger Stiftung
Heinrich-Längerer-Str. 27
71229 Leonberg
Tel. 07152/56983-0
info@hoffnungstraeger.de

www.hoffnungstraeger.de